

YLM 120 CELL (G12)



22.8%

电池效率

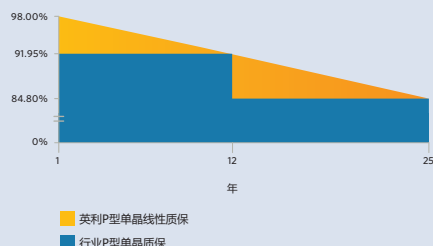
12 YEAR

产品质保

0-5W

正公差

25年线性质保



高效发电 追求卓越

英利YLM系列组件，选用最优质P型单晶电池及生产工艺。专业技术与可靠品质，为系统发电量提供优良保障。



耐久性

多主栅设计，能有效降低隐裂、断栅带来的风险。



高功率密度

新一代YLM单晶系列产品，通过降低电阻损耗，实现高功率输出。



低损耗设计

半片结构使组件户外运行温度及热斑温度低，阴影遮挡下，损耗更小。



大尺寸电池设计

大尺寸电池设计可以有效增加组件峰值功率，有效减少周边成本，从而摊薄系统成本。

公司介绍

英利能源（中国）有限公司（产品商标为“Yingli Solar”）是全球领先的光伏组件制造商，总部位于中国保定。在英利，我们致力于通过光伏发电技术为全球范围内的工厂、家庭和公共事业提供清洁的可再生能源。通过不断的技术进步和管理创新，努力做老百姓用得起的绿色电力。

YLM 120 Cell (G12)

电性能参数

标准测试条件下的电性能参数 (STC)

组件规格	YLxxxD-41f 1/2 (xxx=Pmax) YLxxxD-41f 1500V 1/2 (xxx=Pmax)						
峰值功率	P_{max}	W	585	590	595	600	605
功率公差	ΔP_{max}	W	0/+5				
组件效率	η_m	%	20.67	20.85	21.02	21.20	21.38
峰值功率电压	V_{mpp}	V	34.00	34.20	34.40	34.60	34.80
峰值功率电流	I_{mpp}	A	17.21	17.25	17.30	17.34	17.39
开路电压	V_{oc}	V	41.00	41.20	41.40	41.60	41.80
短路电流	I_{sc}	A	18.26	18.31	18.36	18.42	18.48

STC: 辐照度1000W/m², 电池温度25°C, 大气质量AM1.5, 根据 EN 60904-3, 200W/m²时的平均相对效率衰减在3.3%, 根据EN 60904-1.

标称工作温度下的电性能参数 (NOCT)

峰值功率	P_{max}	W	439.36	443.11	446.87	450.62	454.38
峰值功率电压	V_{mpp}	V	31.91	32.11	32.29	32.48	32.66
峰值功率电流	I_{mpp}	A	13.77	13.80	13.84	13.87	13.91
开路电压	V_{oc}	V	38.11	38.29	38.48	38.66	38.85
短路电流	I_{sc}	A	14.71	14.75	14.79	14.84	14.89

NOCT: 在辐照度800W/m², 环境温度20°C, 风速1m/s的条件下, 组件在开路状态时的工作温度。

温度特性

标称工作温度	NOCT	°C	43±2
峰值功率 (P_{max}) 的温度系数	γ	%/°C	-0.34
开路电压 (V_{oc}) 的温度系数	β_{Voc}	%/°C	-0.25
短路电流 (I_{sc}) 的温度系数	α_{Isc}	%/°C	0.04

*不要在同一路汇流箱保险丝中并联两串或更多组件

运行条件

最大系统电压	1000V _{DC} /1500V _{DC}
最大保险丝额定值*	30A
工作温度	-40°C 至 85°C
正面最大静载荷 (雪载荷)	5400Pa
背面最大静载荷 (风载荷)	2400Pa
冰雹测试 (冰雹直径 / 撞击速度)	25mm / 23m/s

*不要在同一路汇流箱保险丝中并联两串或更多组件

结构材料

玻璃 (材料 / 厚度)	低铁钢化玻璃 / 3.2mm
电池 (数量 / 种类)	120 / 单晶
铝边框 (材料)	阳极氧化铝
接线盒 (防护等级)	≥ IP67
线缆 (长度 / 导体横截面积)	300 mm / 4mm ²

*由于持续的创新、研究和产品升级, 此产品规格书中的内容可以在不提前通知的情况下进行更改。这些内容可能会有轻微的偏差, 并且其内容是不被保证的。

*这些数据并不是针对于单一的组件, 它们也不是销售的一部分, 它们只是用来进行不同型号的组件的对比。

资质与认证

IEC 61215, IEC 61730, CE, CQC, ISO 9001:2015, ISO 14001:2004, BS OHSAS 18001:2007,



一般特性

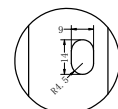
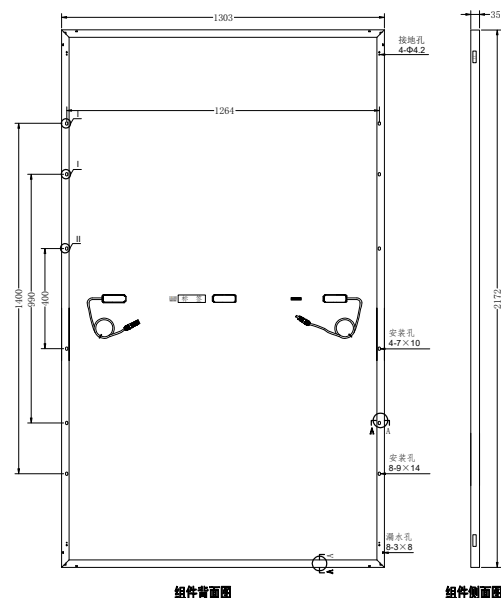
尺寸 (长 / 宽 / 高)	2172mm / 1303mm / 35mm
重量	31kg

包装说明

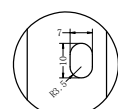
每托组件的数量	31
半挂牵引车运输	18
平板车 (17.5米) 运输*	26
包装箱尺寸 (长 / 宽 / 高)	1340mm / 1140mm / 2290mm
每托重量	1013kg

*具体以物流公司计算为准, 仅供参考。

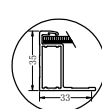
单位: mm



I 接线盒



II 安装孔



A-A 截面图



警告: 在操作、安装和运行英利组件前请先仔细阅读组件安装说明书。

英利合作伙伴:

英利能源 (中国) 有限公司

service@yingli.com

Tel: +86-312-8922216

YINGLISOLAR.COM

